

Öğrenci Memnuniyeti Anketi Analiz Raporu

2023 Yılı

Uygulamalı Bilimler Fakültesi

Şubat, 2024

GENEL		Hiç Memnun Değilim		Memnun Değilim		Ne memnunum Ne De		Memnunum		Çok Memnunum		Ortalama	%
		Frekans	%	Frekans	%	Frekans	%	Frekans	%	Frekans	%		
Toplam		1124	19,21	646	11,04	1368	23,38	2007	34,30	707	12,08	3,09	61,80

PERSONEL HİZMETİ		Hiç Memnun Değilim		Memnun Değilim		Ne memnunum Ne De		Memnunum		Çok Memnunum		Ortalama	%
		Frekans	%	Frekans	%	Frekans	%	Frekans	%	Frekans	%		
1 İhtiyacı olan işlemlerin hızla yerine getirilip olmasından		14	10,53	21	15,79	45	33,83	42	31,58	11	8,27	3,11	62,26
2 Sorunlarının çözümüne yönelik olarak idari personelin gösterdiği tutumdan		12	9,02	22	16,54	26	19,55	59	44,36	14	10,53	3,31	66,17
3 Öğrenci işlemlerine sunulan hizmetlerin (öğrenci belgesi, transkript vs) yeterli olmasından		13	9,77	21	15,79	31	23,31	56	42,11	12	9,02	3,25	64,96
4 Üniversitenin web sayfalarında yayınlanan duyuru ve haberler ile güncel bilgilere ulaşılıyor olmasından		7	5,26	10	7,52	27	20,30	68	51,13	21	15,79	3,65	72,93
5 Sosyal medya hesaplarından yayınlanan duyuru ve haberler ile güncel bilgilere ulaşılıyor olmasından		7	5,26	5	3,76	31	23,31	68	51,13	22	16,54	3,70	73,98
6 Biriminizdeki (Fakülte/YO/MYO) personele telefonla ulaşabiliyor olmasından		18	13,53	16	12,03	45	33,83	40	30,08	14	10,53	3,12	62,41
Toplam		71	8,90	95	11,90	205	25,69	333	41,73	94	11,78	3,36	67,12

İDARİ HİZMETLER		Hiç Memnun Değilim		Memnun Değilim		Ne memnunum Ne De		Memnunum		Çok Memnunum		Ortalama	%
		Frekans	%	Frekans	%	Frekans	%	Frekans	%	Frekans	%		
7 Dersliklerin ders işleme uygun olmasından		19	14,29	9	6,77	26	19,55	58	43,61	21	15,79	3,40	67,97
8 Öğrenim görmekte olduğum dersliklerin temizlik düzeyinden.		7	5,26	5	3,76	22	16,54	68	51,13	31	23,31	3,83	76,69
9 Öğrenim görmekte olduğum dersliklerin ısınma düzeyinden		9	6,77	13	9,77	14	10,53	62	46,62	35	26,32	3,76	75,19
10 Öğrenim görmekte olduğum dersliklerin aydınlatma düzeyinden		11	8,27	5	3,76	7	5,26	78	58,65	32	24,06	3,86	77,29
11 Üniversite binalarındaki genel kullanım alanlarının temizliğinin yeterli olmasından		10	7,52	9	6,77	26	19,55	68	51,13	20	15,04	3,59	71,88
12 Öğrenim görmekte olduğum dersliklerin teknolojik donanımından (projeksiyon, bilgisayar vb.)		18	13,53	19	14,29	35	26,32	49	36,84	12	9,02	3,14	62,71
Toplam		74	9,27	60	7,52	130	16,29	383	47,99	151	18,92	3,60	71,95

YEMEKHANE HİZMETİ		Hiç Memnun Değilim		Memnun Değilim		Ne memnunum Ne De		Memnunum		Çok Memnunum		Ortalama	%
		Frekans	%	Frekans	%	Frekans	%	Frekans	%	Frekans	%		
13 Yemeklerin kalitesinden (tadı, temizliği, görünümü)		66	49,62	29	21,80	24	18,05	11	8,27	3	2,26	1,92	38,35
14 Yemekhanenin fiziki koşullarından (temizlik, aydınlatma, ısıtma vb.)		42	31,58	25	18,80	30	22,56	29	21,80	7	5,26	2,50	50,08
Toplam		108	40,60	54	20,30	54	20,30	40	15,04	10	3,76	2,21	44,21

KANTİN HİZMETİ		Hiç Memnun Değilim		Memnun Değilim		Ne memnunum Ne De		Memnunum		Çok Memnunum		Ortalama	%
		Frekans	%	Frekans	%	Frekans	%	Frekans	%	Frekans	%		
15 Üniversitenin sağladığı kantin ve kafeterya hizmetlerinin yeterli olmasından		33	24,81	26	19,55	32	24,06	33	24,81	9	6,77	2,65	53,83
16 Kantinlerde sunulan ürünlerin ve hizmetin kalite düzeyinden		28	21,05	16	12,03	45	33,83	35	26,32	9	6,77	2,86	57,14
Toplam		61	22,93	42	15,79	77	28,95	68	25,56	18	6,77	2,77	55,49

ÖĞRENCİLERE SAĞLANAN DİĞER HİZMETLER VE OLANAKLAR		Hiç Memnun Değilim		Memnun Değilim		Ne memnunum Ne De		Memnunum		Çok Memnunum		Ortalama	%
		Frekans	%	Frekans	%	Frekans	%	Frekans	%	Frekans	%		
17 Öğrenciye sağlanan yurt ve barınma olanaklarından		79	59,40	11	8,27	23	17,29	15	11,28	5	3,76	1,92	38,35
18 Öğrenciye sağlanan toplu taşıma araçlarının yeterliliği ve sıklığından		98	73,68	9	6,77	11	8,27	12	9,02	3	2,26	1,59	31,88
19 Biriminizdeki (Fakülte/YO/MYO) yeşil alanların yeterliliğinden		49	36,84	24	18,05	26	19,55	25	18,80	9	6,77	2,41	48,12
20 Biriminizdeki (Fakülte/YO/MYO) atıkların geri dönüşüm konusundaki uygulamalardan (atık pil, kağıt, plastik vb.)		25	18,80	4	3,01	42	31,58	48	36,09	14	10,53	3,17	63,31
21 Biriminizdeki (Fakülte/YO/MYO) Engelli Dostu uygulamalardan		18	13,53	6	4,51	52	39,10	47	35,34	10	7,52	3,19	63,76
Toplam		269	40,45	54	8,12	154	23,16	147	22,11	41	6,17	2,45	49,08

AKADEMİK İMKANLAR		Hiç Memnun Değilim		Memnun Değilim		Ne memnunum Ne De		Memnunum		Çok Memnunum		Ortalama	%
		Frekans	%	Frekans	%	Frekans	%	Frekans	%	Frekans	%		
22 Öğrenim görmekte olduğum bina içerisinde serbest çalışma yapabilecek salonların yeterliliğinden		26	19,55	21	15,79	34	25,56	45	33,83	7	5,26	2,89	57,89
23 Üniversitede uygulanan değişim programları (ERASMUS, Mevlana vb.) hizmetinin yeterli olmasından		19	14,29	14	10,53	43	32,33	46	34,59	11	8,27	3,12	62,41
24 Üniversitenin sunduğu Çift Anadal Programı (CAP), Yandal imkânlarının tatmin edici olmasından		18	13,53	10	7,52	55	41,35	42	31,58	8	6,02	3,09	61,80
25 Üniversitede sağlanan yabancı dil eğitiminin yeterli olmasından		27	20,30	31	23,31	45	33,83	26	19,55	4	3,01	2,62	52,33
26 Bölüm tarafından öğrencilere sağlanan staj, +1 Uygulamalı Eğitim imkanlarından		6	4,51	7	5,26	34	25,56	58	43,61	28	21,05	3,71	74,29
Toplam		96	14,44	83	12,48	211	31,73	217	32,63	58	8,72	3,09	61,74

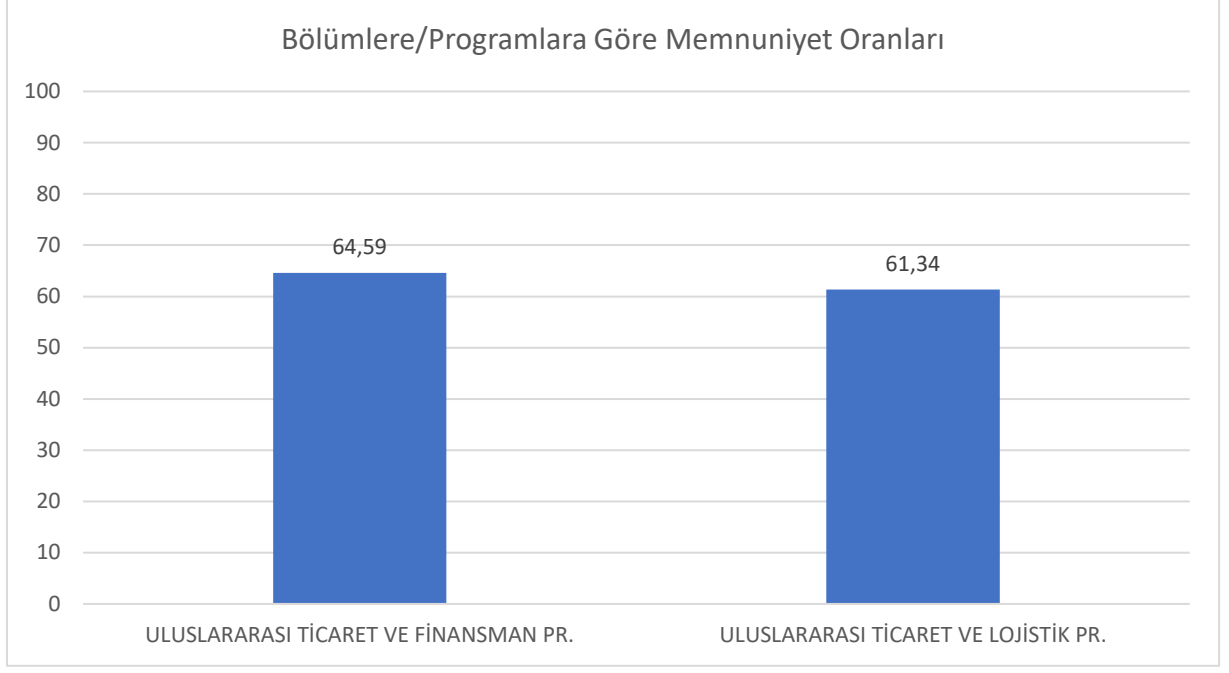
BİLGİ VE BİLİŞİM KAYNAKLARI		Hiç Memnun Değilim		Memnun Değilim		Ne memnunum Ne De		Memnunum		Çok Memnunum		Ortalama	%
		Frekans	%	Frekans	%	Frekans	%	Frekans	%	Frekans	%		
27 Kütüphanenin veya birimde bulunan okuma salonunun büyüklüğü ve fiziksel koşullarından (sessizlik, havalandırma, sandalye sayısı vb.)		23	17,29	17	12,78	31	23,31	47	35,34	15	11,28	3,11	62,11
28 Kütüphanenin işleyişinden (kitap alma-verme vb.)		14	10,53	7	5,26	28	21,05	63	47,37	21	15,79	3,53	70,53
29 Kitap, dergi vb. kaynakların sayısından		18	13,53	12	9,02	28	21,05	54	40,60	21	15,79	3,36	67,22
30 İnternet olanaklarının yeterli olmasından		33	24,81	24	18,05	25	18,80	40	30,08	11	8,27	2,79	55,79
31 Üniversitenin dijital dönüşüme uygun imkanlar sunmasından		24	18,05	13	9,77	46	34,59	39	29,32	11	8,27	3,00	60,00
Toplam		112	16,84	73	10,98	158	23,76	243	36,54	79	11,88	3,16	63,13

ÖĞRENCİ İLİŞKİLERİ		Hiç Memnun Değilim		Memnun Değilim		Ne memnunum Ne De		Memnunum		Çok Memnunum		Ortalama	%
		Frekans	%	Frekans	%	Frekans	%	Frekans	%	Frekans	%		
32 Danışmanım tarafından bana ayrılan zamandan		15	11,28	8	6,02	40	30,08	53	39,85	17	12,78	3,37	67,37
33 Öğrenci-öğretim elemanı arasındaki iletişimin etkili olarak sağlanıyor olmasından		11	8,27	4	3,01	25	18,80	63	47,37	30	22,56	3,73	74,59
34 Öğrenciye ilgili bilgilendirmelerin ve duyuruların zamanında yapılıyor olmasından		17	12,78	5	3,76	23	17,29	65	48,87	23	17,29	3,54	70,83
35 Üniversite/bölüm tarafından öğrencilere sağlanan kariyer etkinliklerinden		10	7,52	11	8,27	21	15,79	59	44,36	32	24,06	3,69	73,83
36 Öneri ve isteklerimle ilgili geri dönüş yapılmasından		24	18,05	9	6,77	39	29,32	46	34,59	15	11,28	3,14	62,86
Toplam		77	11,58	37	5,56	148	22,26	286	43,01	117	17,59	3,49	69,89

SOSYAL ETKİNLİKLER		Hiç Memnun Değilim		Memnun Değilim		Ne memnunum Ne De		Memnunum		Çok Memnunum		Ortalama	%
		Frekans	%	Frekans	%	Frekans	%	Frekans	%	Frekans	%		
37 Üniversitemizde yeterli miktarda sosyal, kültürel ve sportif faaliyetler düzenleniyor olmasından		41	30,83	23	17,29	30	22,56	30	22,56	9	6,77	2,57	51,43
38 Öğrenci topluluklarının çeşitliliği ve işleyişinden		23	17,29	20	15,04	32	24,06	37	27,82	21	15,79	3,10	61,95
Toplam		64	24,06	43	16,17	62	23,31	67	25,19	30	11,28	2,83	56,69

ÖĞRENCİ BAĞLILIĞI		Kesinlikle Katılmıyorum		Katılmıyorum		Ne Katılmıyorum Ne De		Katılmıyorum		Kesinlikle Katılmıyorum		Ortalama	%
		Frekans	%	Frekans	%	Frekans	%	Frekans	%	Frekans	%		
39 SUBÜ öğrencisi olduğum için mutluyum.		31	23,31	17	12,78	37	27,82	29	21,80	19	14,29	2,91	58,20
40 Yeniden seçme şansım olsaydı, yine aynı üniversiteyi seçerdim.		47	35,34	31	23,31	24	18,05	17	12,78	14	10,53	2,40	47,97
41 Üniversitemi, öğrenci adaylarına tavsiye ederim.		43	32,33	27	20,30	24	18,05	27	20,30	12	9,02	2,53	50,68
42 Mezun olduğum/öğrenim gördüğüm üniversiteyi her koşulda desteklerim.		32	24,06	15	11,28	29	21,80	33	24,81	24	18,05	3,02	60,30
Toplam		153	28,76	90	16,92	114	21,43	106	19,92	69	12,97	2,71	54,29

GÜVENLİK HİZMETİ		Hiç Memnun Değilim		Memnun Değilim		Ne memnunum Ne De		Memnunum		Çok Memnunum		Ortalama	%
		Frekans	%	Frekans	%	Frekans	%	Frekans	%	Frekans	%		
43 Üniversitede yeterli güvenlik önlemlerinin alınmış olmasından		20	15,04	8	6,02	30	22,56	55	41,35	20	15,04	3,35	67,07
44 Üniversite içi huzur ve güven ortamından		19	14,29	7	5,26	25	18,80	62	46,62	20	15,04	3,43	68,57
Toplam		39	14,66	15	5,64	55	20,68	117	43,98	40	15,04	3,39	67,82



Bölüm/Program	Katılımcı Sayıları
ULUSLARARASI TİCARET VE FİNANSMAN PR.	19
ULUSLARARASI TİCARET VE LOJİSTİK PR.	114